

NACHHALTIG- KEITSBERICHT 2020



FELDSCHLÖSSCHEN

Part of the Carlsberg Group

FÜR EIN BESSERES HEUTE & MORGEN

INHALTSVERZEICHNIS

VORWORT	4
KENNZAHLEN	6
TOGETHER TOWARDS ZERO	8
UNSERE ZIELE UND MASSNAHMEN	
ENERGIE & CO ₂	15
WASSER	41
VERANTWORTUNGSVOLLER GENUSS	49
ARBEITSSICHERHEIT UND GESUNDHEIT	63
KENNZAHLEN	74

FELDSCHLÖSSCHEN NATÜRLICH

«Das Jahr 2020 hat gezeigt, wie stark die Unternehmenskultur und der Zusammenhalt bei Feldschlösschen sind. Auch im Pandemie-Jahr haben wir Verantwortung übernommen und uns engagiert –für unsere Kunden, für die Gesellschaft und die Umwelt.»



Thomas Amstutz
CEO Feldschlösschen Getränke AG



Auch beim Unternehmen Feldschlösschen war das vergangene Jahr geprägt durch die Corona-Pandemie. Noch mehr als sonst sind wir uns bewusst geworden, wie wichtig die Gesundheit ist.

Nur mit gesunden Mitarbeitenden können wir gutes Bier brauen, nur gesunden Kunden und Betrieben Getränke und Bier liefern. Mit dem Mitarbeitenden-Programm «zäme stark» haben wir 2020 sämtliche Kräfte mobilisiert, um gut durch dieses schwierige Jahr zu kommen.

Für unsere Gastronomiekunden haben wir anlässlich der Wiedereröffnung nach dem Lockdown ein umfassendes Paket mit Solidaritätsmassnahmen geschnürt. Unsere Gastroservice-Mitarbeitenden reinigten z.B. kostenlos hunderte Offenbierausschankanlagen.

Um den Kampf gegen die Pandemie zu unterstützen, haben wir grosse Mengen an konzentriertem Alkohol aus unserer Produktion für die Herstellung von Desinfektionsmitteln bereitgestellt.

Im ökologischen Bereich unseres Nachhaltigkeitsengagements haben wir 2020 einen Fokus auf die Verpackungen unserer Getränke gelegt. Mit gezielten Massnahmen wollen wir diese von der Beschaffung bis zum Recycling ökologisch optimieren. Dabei gehen wir wie immer mit Tatkraft und Pioniergeist vor. So hat Feldschlösschen 2020 als eines der ersten Unternehmen in der Schweiz die Zulassung von grünem Recycling-PET zur Flaschenherstellung erhalten.

Mit unserer Strategie «Together Towards ZERO» verfolgen wir ehrgeizige Ziele. Was wir 2020 unternommen und erreicht haben, erfahren Sie im vorliegenden Nachhaltigkeitsbericht.

Bleiben Sie auf dem Laufenden! Konsultieren Sie unsere Webpage www.feldschloesschen.swiss und folgen Sie uns auf unseren Social-Media-Kanälen!



KENNZAHLEN 2020*

*Veränderung gegenüber 2019
Detaillierte Kennzahlen siehe S. 74/75



ZERO
CO₂
FUSSABDRUCK

-22.9%

CO₂-AUSSTOSS TOTAL

2020 haben wir den CO₂-Ausstoss gegenüber dem Vorjahr erneut um 9.4% gesenkt. Damit beträgt die Reduktion in den letzten fünf Jahren 22.9%. Dies ist insbesondere auf die Steigerung der Energieeffizienz und den Einsatz erneuerbarer Energien zurückzuführen.

66%

ERNEUERBARE ENERGIEN

In der Brauerei in Rheinfelden werden bereits zwei Drittel (66%) des Brennstoffbedarfs der Produktion durch eigene erneuerbare Energien gedeckt.

-9.4%

CO₂-AUSSTOSS

ERNEUERBARE ENERGIEN

2020 wurden über 330 000 l konzentrierter Alkohol zu Desinfektionsmittel verarbeitet, um den Kampf gegen die Pandemie zu unterstützen. Ohne diese Massnahme hätte der Anteil der erneuerbaren Energien am Brennstoffbedarf bereits 2020 bei 73% gelegen, nahe an dem für 2022 gesetzten Ziel von 75%.

VERPACKUNGEN

2020 haben wir grosse Anstrengungen im Verpackungsbereich unternommen, um den CO₂-Fussabdruck unserer Produkte zu verringern.

CO₂-NEUTRALE LOGISTIK

Auch unser Transportnetzwerk haben wir im Hinblick auf unser Ziel einer CO₂-neutralen Logistik optimiert und damit die Voraussetzungen für weitere CO₂-Einsparungen geschaffen.



ZERO
WASSER-
VERSCHWENDUNG

-4.6%

WASSERVERBRAUCH

Den Wasserverbrauch konnten wir im vergangenen Jahr um 4.6% senken. Damit beträgt die Reduktion über die letzten fünf Jahre 15%. Der Verbrauch liegt aktuell bei 3.5 Liter Wasser pro Liter Getränk. Wir erzielen deutliche Einsparungen durch den Einsatz innovativer Technologien.



ZERO
VERANTWORTUNGSLOSES
TRINKEN

84%

UNSERER KUNDINNEN UND KUNDEN BIETEN ALKOHOLFREIES BIER AN

98% unserer direkt belieferten Kunden im Detailhandel boten 2020 alkoholfreie Biere aus dem Feldschlösschen Sortiment an. In der Gastronomie waren es 70%.



ZERO
UNFALL-
KULTUR

-18%

BETRIEBSUNFÄLLE

Die Betriebsunfälle konnten um 18% verringert werden.

TOGETHER TOWARDS ZERO

WER WIR SIND

Feldschlösschen, mit Hauptsitz in Rheinfelden AG, ist die führende Brauerei und grösste Getränkehändlerin der Schweiz.

Das Unternehmen besteht seit 1876 und beschäftigt 1200 Mitarbeitende an 21 Standorten in der ganzen Schweiz. Mit einem Sortiment von über 40 eigenen Biersorten und einem umfassenden Getränkeportfolio von Mineralwasser über Softdrinks bis Wein und Spirituosen, beliefert Feldschlösschen 25 000 Kunden aus Gastronomie, Detail- und Getränkehandel.



GRÜNDUNG 1876
Hauptsitz in
Rheinfelden



ZWEI BRAUEREIEN
Rheinfelden und Sion



**ÜBER 40
BIERSORTEN**



21 STANDORTE
in der gesamten Schweiz



1200 MITARBEITENDE



**MINERALWASSER-
PRODUKTIONS-
STANDORT**
Rhäzüns



25 000 KUNDEN
in Gastronomie, Detail- und Getränkehandel



UMFASSENDES GETRÄNKEPORTFOLIO

UNSERE WERTE WIR BRAUEN FÜR EIN BESSERES HEUTE & MORGEN.

Seit 145 Jahren ist das Unternehmen Feldschlösschen erfolgreich im Schweizer Markt tätig. Auf diesen Erfolg sind wir stolz. Wir sehen ihn als Verpflichtung, Verantwortung zu übernehmen für Mensch und Umwelt und in der Branche mit gutem Beispiel voranzugehen.

Um gutes Bier zu brauen, braucht es Leidenschaft, einwandfreie Rohstoffe aus natürlicher Herkunft: gemälztes Getreide, Hopfen, Hefe und Wasser. Deshalb ist uns eine intakte Umwelt wichtig.

Bier ist ein Genussmittel und bringt Menschen zusammen. Bei Feldschlösschen wünschen wir uns, dass die Menschen unsere grosse Biervielfalt mit Verantwortung geniessen. Wir setzen uns ein für einen verantwortungsvollen Konsum unserer Getränke, für partnerschaftliche Beziehungen mit unseren Kunden, Lieferanten und Mitarbeitenden.



PIONIER

Ein Pionier ist ein Wegbereiter, weil er Innovationen vorantreibt.



MEISTER

Ein Meister ist ein Vorbild, weil er nach herausragenden Leistungen strebt und höchsten Anspruch an sein Handwerk stellt.



PARTNER

Ein Partner ist langfristig erfolgreich, weil er durch verantwortungsvolles Handeln die Zukunft sichert.

145 JAHRE FELDSCHLÖSSCHEN 145 JAHRE PIONIERGEIST & NACHHALTIGKEIT

1980 er

WÄRMERÜCKGEWINNUNG
Einführung innovativer Technologie zur Energierückgewinnung (Wärmerückgewinnung/ Thermokompressoren).

1973

ALKOHOLFREIE GETRÄNKE
Einstieg Feldschlösschens in das Geschäft mit nicht-alkoholischen Getränken.

1937

ALKOHOLFREIES BIER
Erster Sud mit alkoholfreiem Bier in der Brauerei Gurten.

1892

EINSATZ DER ERSTEN EISMASCHINE
Unabhängigkeit vom Natureis.

1980 er

TIEFENQUELLEN
Erschliessung von vier Tiefenquellen in Magden für sicheren Zugang zu gutem Brauwasser. Optimierung Wassermanagement.

2013

ERSTER 18-TONNEN ELEKTRO-LKW
wird bei Feldschlösschen in Betrieb genommen.

2014

HEIZEN MIT ABWÄRME
aus der Bierproduktion. Der Wärmeverbund Rheinfelden Mitte geht ans Netz.

2019

BIERORDEN
für Th. Janssen, Leiter Technik und Umwelt von Feldschlösschen, für sein herausragendes Nachhaltigkeitsengagement.

1889

GLEISANSCHLUSS
Bau eines direkten Gleisanschlusses von der Brauerei zum Bahnhof Rheinfelden – und damit zum Schienennetz der späteren SBB.

UNSERE STRATEGIE

«Together Towards ZERO» – unsere Nachhaltigkeitsstrategie – ist die Reaktion auf die steigende Nachfrage nach nachhaltigen Produkten in einer Zeit globaler Herausforderungen wie des Klimawandels, der Wasserknappheit und öffentlicher Gesundheitsfragen.

«Together Towards ZERO» wurde in Zusammenarbeit mit führenden globalen Expertinnen und Experten auf wissenschaftlicher Grundlage entwickelt. Die Strategie ist an die UN-Ziele für nachhaltige Entwicklung angelehnt und strebt bei den CO₂-Emissionen Ziele an, die über die jene der Pariser Klimakonferenz hinausgehen. Seit 2017 ist die globale Nachhaltigkeitsstrategie «Together Towards ZERO» der Carlsberg-Gruppe, zu der Feldschlösschen gehört, in Kraft.

Als grösste Brauerei und Getränkehändlerin übernimmt das Unternehmen Feldschlösschen Verantwortung im ökologischen und sozialen Bereich und hat sich Ziele gesetzt, die es konsequent verfolgt. Um diese zu erreichen, haben wir auch 2020 zahlreiche Massnahmen umgesetzt. Dabei helfen uns die «Roadmaps» für die Bereiche «Energie, CO₂ & Wasser», für «Nachhaltige Verpackungen», ein Programm zur «Förderung des verantwortungsvollen Konsums» sowie ein Programm zur Senkung der betriebsinternen Unfallraten.



➤ **TOGETHER TOWARDS ZERO**
Carlsberg Film und Nachhaltigkeitsbericht 2020



➤ **NACHHALTIGKEITSSTRATEGIE FELDSCHLÖSSCHEN**
Kurzfilm

TOGETHER TOWARDS ZERO



ZERO
CO₂
FUSSABDRUCK



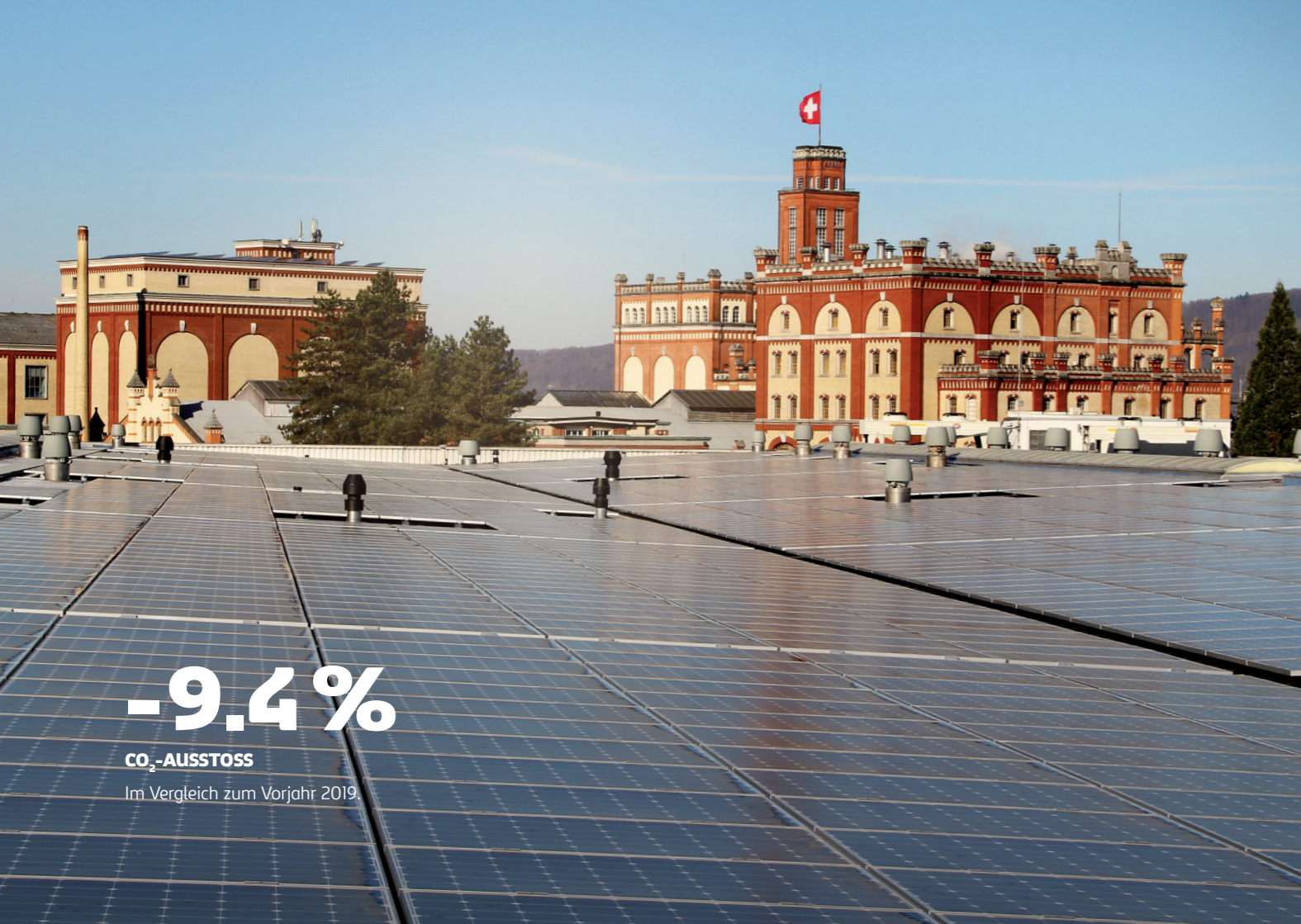
ZERO
WASSER-
VERSCHWENDUNG



ZERO
VERANTWORTUNGS-
LOSSES
TRINKEN



ZERO
UNFALL-
KULTUR



-9.4%

CO₂-AUSSTOSS

Im Vergleich zum Vorjahr 2019.



ZERO
CO₂
FUSSABDRUCK

ZIEL 2030

CO₂-neutrale Produktion in der Brauerei in Rheinfelden bis 2030

ZIEL 2030

Reduktion 'Beer in hand'-CO₂-Fussabdruck minus 30% bis 2030

KLIMA SCHÜTZEN **CO₂ REDUZIEREN**

Feldschlösschen unternimmt seit vielen Jahren grosse Anstrengungen, um den CO₂-Ausstoss zu senken. An allen Produktionsstandorten minimieren wir die CO₂-Emissionen, unsere eigene schweizweite Logistik richten wir CO₂-neutral aus. Den CO₂-Fussabdruck unserer Produkte wollen wir entlang der gesamten Wertschöpfungskette kontinuierlich reduzieren. Dabei streben wir u.a. nach einer 100%igen Rezyklierbarkeit der Verpackungen. Um unsere Ziele zu erreichen, setzen wir auf Energieeffizienz, erneuerbare Energien, innovative Technologien und auf die Sensibilisierung unserer Mitarbeitenden für noch nachhaltigeres Verhalten.

ZIEL 1

CO₂-neutrale Produktion in der Brauerei in Rheinfelden bis 2030

Anteil erneuerbare Energie aus eigener Produktion beim Brennstoff
der Brauerei Rheinfelden auf 90% steigern bis 2030

UM DIESES ZIEL ZU ERREICHEN, SETZEN WIR AUF...

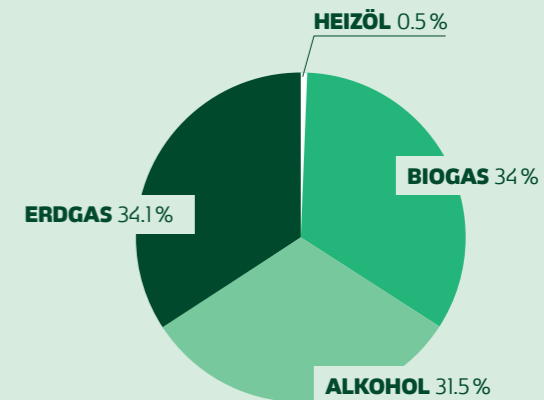
Steigerung der Energieeffizienz sämtlicher Prozesse, Einsatz neuester Technologien und erneuerbarer Energien. Zu einem grossen Teil gewinnen wir die genutzte erneuerbare Energie aus unseren Prozessen zurück und speisen sie erneut in den Kreislauf ein.

Die zentrale Wärmeerzeugung in der Brauerei in Rheinfelden erfolgt im Kesselhaus mit Erdgas, Biogas und konzentriertem Alkohol als Primärenergie.

Die Abwärme, die im Produktionsprozess entsteht, führen wir bereits seit den 80er-Jahren soweit als möglich mit Wärmerückgewinnungssystemen in den Energiekreislauf zurück.

Aus der eigenen Abwasserreinigungsanlage wird Abwasser vergoren. Daraus wird Biogas gewonnen, das wiederum als Wärmeenergie genutzt werden kann.

ENERGIETRÄGER BRENNSTOFFE
RHEINFELDEN



FACTS & FIGURES

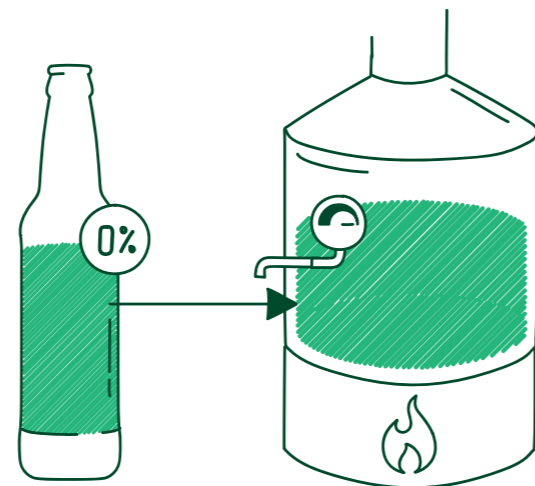


CO₂-AUSSTOSS TOTAL SEIT 2016

-9.4%

CO₂-AUSSTOSS

Im Vergleich zum Vorjahr



910 000 l

EINSPARUNG HEIZÖL

Bei der Herstellung von alkoholfreiem Bier entsteht Alkohol, der dem Bier schonend entzogen wird. Aus

diesem Alkohol entsteht anschliessend erneuerbare Energie. Damit beheizt Feldschlösschen u.a. das Sudhaus und sparte 2020 rund 910 000 Liter Heizöl.

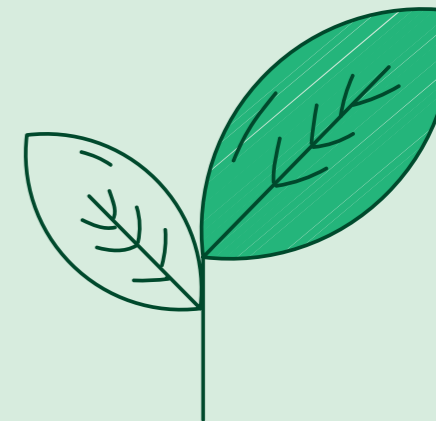
75 %

ANTEIL ERNEUERBARER ENERGIE

2017 haben wir das Ziel definiert, bis Ende 2022 den Anteil erneuerbarer Energie aus eigener Produktion beim Brennstoffbedarf in der Brauerei in Rheinfelden auf 75 % zu steigern. Dieses Ziel steht im Zusammenhang mit der Nutzung von Alkohol, der in zunehmenden Mengen anfällt. 2020 lag der Anteil bei 66 %*



* 2020 wurden über 330 000 l konzentrierter Alkohol zu Desinfektionsmittel verarbeitet, um den Kampf gegen die Pandemie zu unterstützen. Ohne diese Massnahme hätte der Anteil bereits 2020 bei 73 % gelegen, nahe am gesetzten Ziel von 75 % bis 2022.



2.9 Mio.

KWH SONNENSTROM

Auf den Dächern des Abfüllgebäudes und der Malzsilos in Rheinfelden sowie den Logistikstandorten Satigny und Givisiez sind Solaranlagen installiert. Insgesamt produzieren die vier Anlagen rund 2.9 Mio. kWh Sonnenstrom.

15.3%

DES GESAMTEN STROMBEDARFS

Die eigenen Solaranlagen produzieren 15.3% des Strombedarfs des gesamten Unternehmens Feldschlösschen. Dies entspricht dem jährlichen Verbrauch von ca. 700 Schweizer Haushalten.



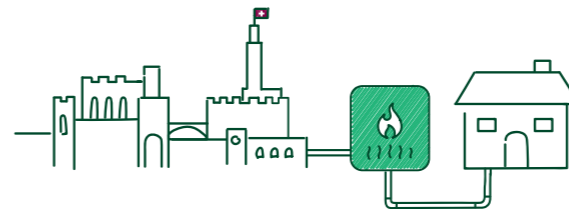
200 000 l

HEIZÖL

Seit 2020 nutzen wir auch die Abwärme der Druckluftversorgung aus der Gebäude- und vom Kühlturmkreislauf des Tunnelpasteurs mit einer grosstechnischen Wärmepumpe zur Beheizung. Jährliche Einsparung von über 200 000 Liter Heizöl.

Weitere Informationen siehe 5.46

Seit 2014 speisen wir Abwärme aus der Produktion in Rheinfelden in den Wärmeverbund Rheinfelden Mitte ein. 2020 wurde u.a. das 4-Sterne Hotel Eden in Rheinfelden angeschlossen.



14 Mio.

KWH WÄRME / JAHR

Dank effizienten Prozessen und der Kopplung mit Wärmepumpen konnten 2020 bereits 90 Kunden (Wohnbauten, Gewerbebetriebe und Gebäude der Stadtverwaltung) mit jährlich rund 14 Mio. kWh Wärme versorgt werden. Dies entspricht einem Energiebedarf von rund 930 Haushalten.

1.4 Mio. l

HEIZÖL

werden durch die Nutzung der Abwärme eingespart.

4100 t

CO₂-EMISSIONEN

werden dadurch pro Jahr vermieden.

ENERGIE, CO₂ & WASSER ROADMAP 2030 BRINGT UNS UNSEREN NACHHALTIGKEITZIELEN NÄHER



Um unsere Ziele in den Bereichen Energie, CO₂ und Wasser zu erreichen, orientieren wir uns an einer Roadmap und fokussieren insbesondere auf eine effiziente Wärmerückgewinnung, wirkungsvolle Antriebe, Prozessoptimierungen und die Sensibilisierung der Mitarbeitenden.

BEISPIELE VON GEPLANTEN MASSNAHMEN

Erweiterung Photovoltaikanlagen, Umrüstung Beleuchtungssysteme, Verwendung von 100% Recycling-PET, Verwendung von 100% rezyklierte Schrupffolie, Verpackungsinnovationen, digitale und smarte Lösungen für Bestell-, Fertigungs- und Transportprozesse, Gleisenerneuerung/Bahntransporte, Netzwerkoptimierung, PW-Flotten Erneuerung, LKW-Flotte elektrisch

Bereits seit 2007 schliesst Feldschlösschen mit der Energieagentur der Wirtschaft (EnAW) freiwillige, verbindliche und ehrgeizige Zielvereinbarungen zur Reduktion der CO₂-Emissionen und zur Optimierung der Energieeffizienz ab, die von Bund und Kantonen anerkannt werden.

ZIEL 2

Reduktion «Beer in hand*»- CO₂-Fussabdruck minus 30 % bis 2030

* CO₂-Fussabdruck eines Biers, in Anbetracht seines gesamten Lebenszyklus

TREIBHAUSGASEMISSIONEN PRO PHASE DES LEBENSZYKLUS UNSERER BIERE

Nicht nur in der Produktion reduzieren wir CO₂ bei Feldschlösschen. Auch der CO₂-Fussabdruck des gesamten Lebenszyklus¹ unserer Biere soll sinken. Der sogenannte «Beer-in-hand»-CO₂-Fussabdruck soll sich pro hl Bier/Getränk im Vergleich zu 2015 um 30 % reduzieren. D.h., wir eruieren CO₂-Reduktionspotenzial nicht nur in der Produktion, sondern auch bei der Verpackung und der Distribution.



VERPACKUNGEN

Das Verpackungsmaterial macht mit 40 % den grössten Anteil am CO₂-Fussabdruck der Produkte von Feldschlösschen aus, 26 % entfallen auf die Landwirtschaft und nur 8 % auf die Produktion selbst. Die Herstellung und die Wiederverwertung der Verpackungsmaterialien ist im Hinblick auf die Reduzierung des CO₂-Ausstosses besonders wichtig.

«ROADMAP NACHHALTIGE VERPACKUNGEN» 2030

Die Vision ist, mit gezielten Massnahmen den gesamten Prozess von der Beschaffung bis zum Recycling von Verpackungsmaterialien zu optimieren.

- Dabei lautet die Strategie:
- reduzieren (durch Einsatz leichterer Materialien)
 - wiederverwenden (Einsatz von Recycling-Material)
 - der Wiederverwertung zuführen (Recycling).

UNSER UMGANG MIT PET

Das Ziel ist eine weitere Erhöhung des Anteils von recykliertem PET (rPET) in unserem PET-Flaschen-Sortiment.

Feldschlösschen hat 2020 in der Schweiz die Zulassung als eines der ersten Unternehmen von grünem rPET zur Flaschenherstellung erhalten. Somit sind wir in der Lage, ab 2021 unser komplettes Getränkeportfolio in PET-Flaschen mit einem Recyclinganteil von 40 % anzubieten.

Gemäss dem Verein PET-Recycling Schweiz betrug die Verwertungsquote von PET-Getränkeflaschen im Jahr 2020 in der Schweiz 83 %. Dabei wurden nur die transparenten und hellblauen PET-Flaschen zu lebensmitteltauglichem rPET für die Herstellung neuer Flaschen verarbeitet.

2021 will Feldschlösschen den Einsatz von blauem und grünem Recyclingmaterial zur Flaschenherstellung kontinuierlich erhöhen. Bei beiden Flaschenfarben soll ab 2022 100 % rPET zum Einsatz kommen, d.h., alle blauen und grünen PET-Flaschen der eigenen Mineralwässer Arkina und Rhäzünser werden auf 100 % rPET umgestellt.

FACTS & FIGURES



324 t

PET RÜCKNAHME

2020 haben wir 324 Tonnen PET von unseren Kunden zurückgenommen und der Wiederverwertung zugeführt.

1743 t

RECYCLINGMENGE TOTAL

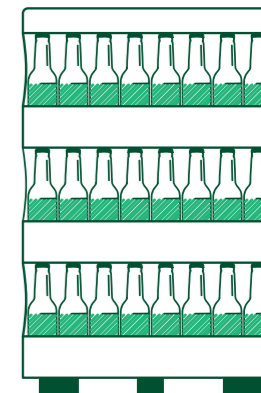
Das entspricht 15.6 % weniger als im Vorjahr. Geringer war 2020 auch die Gesamtmenge an produziertem Abfall: Sie wurde überproportional um 16.6 % reduziert.



54.3 Mio.

MEHRWEGFLASCHEN

wurden 2020 abgefüllt.



40 x

WIEDERVERWENDUNG VON MEHRWEG-GLASGEBINDE

Bier Mehrweg-Glasgebinde werden bei Feldschlösschen im Schnitt 40 mal wieder befüllt, Mineralwasser Mehrweg-Glasgebinde rund 60-80mal.

UNSER ENGAGEMENT

KOOPERATIONEN UNTER ANDEREM MIT

- dem Verein PET-Recycling Schweiz,
- der IGORA, der Interessengemeinschaft für die Optimierung des Recyclings von Aluminium-Verpackungen
- der Swiss Climate AG in Zusammenhang mit der Verwendung von rezykliertem PET für die Herstellung von Getränkeflaschen
- dem SVUG Schweizerischer Verein für umweltgerechte Getränkeverpackung
- dem Zero Waste Switzerland



CO₂-NEUTRALE LOGISTIK

Feldschlösschen ist die grösste Brauerei und Getränkehändlerin der Schweiz mit einer eigenen Logistik für ihre 25 000 Kunden in Gastronomie, Detail- und Getränkehandel.

Wir stehen für innovative und nachhaltige Getränke-logistik, denn wir wollen unsere Biere und Getränke möglichst umweltschonend zu unseren Kunden bringen.

UNSER ZWEISTUFIGES VERTEIL-SYSTEM

1. Netzwerk für Vortransporte von den drei Produktionsstandorten Rheinfelden, Sion und Rhäzüns zu den 15 Logistikstandorten, zu Grosskunden und Depots.

60%

DER WARENTRANSPORTE ZU GROSS-
KUNDEN UND DEPOTS MIT DER BAHN.

Bereits heute erfolgen über 60% der Warentransporte mit der Bahn. 2020 haben wir unser Transportnetzwerk um vier Standorte mit Bahnanschluss erweitert und können so den CO₂-Ausstoss weiter senken.

2. Belieferung von Gastronomie, Detail- und Getränkehandel mit effizienten und emissionsarmen Fahrzeugen.

Innovative Technologien sorgen dafür, dass unsere Belieferungen immer effizient und CO₂-arm erfolgen. Beispiel: Eco-Drive-System (Telematics): Das System erfasst via GPS in Echtzeit sämtliche Fahrten, ermöglicht eine effiziente Tourenplanung und vermeidet Leerfahrten. Auch dies führt zu einer Reduktion des CO₂-Ausstosses.

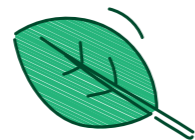
FACTS & FIGURES



-15.3%

CO₂-AUSSTOSS

2020 war der CO₂-Ausstoss aus Treibstoffen 15.3% niedriger als im Vorjahr.



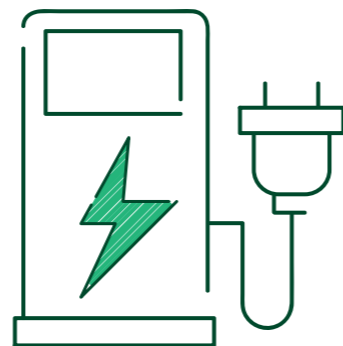
ECODRIVE

Schulung unserer Chauffeure auf einen umweltfreundlichen Fahrstil.



120

EIGENE FAHRZEUGE



26-T-ELEKTRO-LKW

ERSTE AUSLIEFERUNG

des ersten von 20 26-Tonnen-Elektro-LKW bei Feldschlösschen

PIONIER BEIM EINSATZ VON E-LKW

Feldschlösschen ist Pionier in der Schweiz beim Einsatz von Elektro-LKW. Einsatz erster 18-Tonnen E-LKW der Schweiz im Jahr 2013.



NACHHALTIGE VERPACKUNGEN SCHRUMPFOLIE AUS REZYKLAT

Verpackungsmaterialien spielen in unserem Unternehmen im Hinblick auf die CO₂-Emissionen und den Ressourcenverbrauch eine wichtige Rolle. Im Laufe von 2020 haben wir praktisch alle Dosen- und PET-Multipacks aus der Produktion in Rheinfelden und Rhäzüns auf Verpackungen mit 100 % rezyklierte Folie umgestellt. Mit dieser Massnahme senken wir unsere CO₂-Emissionen um 513 Tonnen pro Jahr. Das Rohmaterial für die Schrumpffolie stammt schon heute bis zu 40 % von unserem eigenen Plastik, der bei der Anlieferung von Neuglas als Transportschutz verwendet wird. Der Anteil von rezykliertem Plastik soll weiter gesteigert werden. Ein internes Team analysiert laufend Möglichkeiten, sämtliche Verpackungen noch umweltfreundlicher zu gestalten.

-513 t

CO₂-AUSSTOSS

pro Jahr durch Einsatz von Schrumpffolie aus Rezyklat.

Ziel: -60 %

**VERBRAUCH VON
NEUPLASTIK BIS 2022
(VS. 2019)**



«Mit der Umstellung unserer Dosen- und PET-Verpackungen auf 100 % rezyklierte Folie senken wir unseren Verbrauch von Neuplastik signifikant. Damit machen wir einen weiteren wichtigen Schritt in Richtung unseres Ziels «Nachhaltige Verpackungen».»

Rüdiger Galm
Leiter Produktentwicklung
Feldschlösschen

«Wir suchen permanent nach Möglichkeiten, die Energieeffizienz zu verbessern, den Anteil erneuerbarer Energien in unserer Produktion zu erhöhen und damit den CO₂-Ausstoss zu reduzieren. Unser Ziel ist es, bis 2022 den Anteil erneuerbarer Energien in der Brauerei in Rheinfelden auf 75 % zu steigern.»

Thomas Janssen
Leiter Technik und Umwelt
Feldschlösschen



FELDSCHLÖSSCHEN SETZT AUF ERNEUER- BARE ENERGIEN

In der Brauerei in Rheinfelden werden bereits über zwei Drittel des Brennstoffbedarfs der Produktion durch eigene erneuerbare Energien abgedeckt. Aus dem Abwasser wird mit der eigenen Aufbereitungsanlage Biogas erzeugt. Auch der destillierte Alkohol, der bei der Herstellung von alkoholfreien Bieren anfällt, wird zur Wärmeversorgung der Brauerei eingesetzt. Zudem sorgen Wärmerückgewinnungssysteme dafür, dass die Energie in der Produktion immer besser genutzt wird. Abwärme, die Feldschlösschen nicht selbst verwendet, nutzt der Wärmeverbund Rheinfelden Mitte zur Wärmeversorgung der Altstadt.

VIER NEUE BAHN-ANSCHLÜSSE FÜR DAS LOGISTIK-NETZWERK

2020 hat Feldschlösschen gleich vier Logistikstandorte an die Bahn angeschlossen. Um die Distribution von Feldschlösschen CO₂-neutral zu gestalten, setzen wir seit vielen Jahren auf ein cleveres Transportnetzwerk. Wo immer möglich, werden Getränke und Waren ab Produktionsstandort per Bahn zu Depots und Verteilzentren transportiert. Mit den neuen Anschlüssen können insbesondere ab Rheinfelden zahlreiche Fahrten per LKW eingespart werden.

Die gleichzeitige Umstellung von vier Standorten war ein Kraftakt für zahlreiche Logistikmitarbeitende, sowohl an den Produktionsstandorten, als auch an den Verladepunkten. Drei bisherige Standorte wurden zugunsten der neuen Logistikpunkte mit Bahnanschluss verschoben und zahlreiche Prozesse umgestellt. Es hat sich gelohnt!

+9%

BAHNTRANSPORTE

durch die 4 neuen Bahnanschlüsse.

100%

DER GETRÄNKE

wickeln wir ab Rhäzüns im kombinierten Verkehr ab.

-91.5%

CO₂-AUSSTOSS

jährlich, durch die 4 neuen Bahnanschlüsse.



«Dieses Projekt zeigt: Nachhaltigkeit braucht eine Strategie. Nur wenn man seine Strategie konsequent verfolgt, kommt man ans Ziel. Wir suchen permanent die besten Lösungen und Standorte, um unser Netzwerk zu optimieren.»

Frank Pfeiffer

Distribution / Transportation Manager
Feldschlösschen

«Das Feedback der Kunden auf **«Smart Order»** ist sehr positiv. Das Intelligente daran ist: Wir erleichtern unseren Kunden die Bier- und Getränkebestellung und reduzieren gleichzeitig die Anzahl Lieferungen und den CO₂-Ausstoss.»

Manfred Weiss
Head of Digital
Feldschlösschen



«INTELLIGENTE BESTELLUNG» REDUZIERT CO₂- AUSSTOSS

Seit 2020 stellt Feldschlösschen die **«Smart Order»**-Funktion auf ihrer Kunden-App **«FS.Cockpit»** zur Verfügung. Mit der **«Intelligenten Bestellung»** verringert sich für den Gastronom/die Gastronomin der Aufwand für die Getränkebewirtschaftung signifikant. Gleichzeitig führt sie bei Feldschlösschen zu einer Optimierung des Liefermodus: Pikettbestellungen werden reduziert und die Anzahl Lieferungen verringert sich entsprechend – ebenso der CO₂-Ausstoss. Mit **«Smart Order»** prognostizieren wir die zukünftigen Einkäufe und machen unserem Kunden einen präzisen Vorschlag. Dies basierend auf Daten von bisherigen Bestelleingängen, aufgrund von aktuellen Wetterdaten und demografischen Informationen aus der unmittelbaren Kundenumgebung. Wir ermitteln so Termin, Artikel und Menge der zukünftigen Bestellung. Dabei kommen clevere Algorithmen und **«Maschine Learning»** zum Einsatz. Das Beste daran: **«Smart Order»** ist ein **«lernendes System»**, d.h. die Vorschläge werden immer präziser.

24/7 können Bestellungen in der Kundenapp **FS.Cockpit** getätigt werden.

14 NEUE KÜHLWAGEN GETRÄNKEKÜHLUNG «STATE OF THE ART»

2020 fanden nur wenige Festivals, Konzerte, Sport- und Kulturveranstaltungen statt. Doch das wird sich ändern – und auch in Zukunft gehört ein kühles Bier zu einem Fest. Die Event Services von Feldschlösschen sind jedenfalls bereit und haben 14 neue Kühlwagen angeschafft, deren Isolation einen Höchstwert aufweist. So ist die umweltschonende Kühlung von Bier und Getränken auch bei grösster Sommerhitze sichergestellt. Die dreiteilige Tür der neuen Kühlwagen erleichtert den Zugang und verkleinert gleichzeitig die Türöffnungsfläche – was den Kälteverlust verringert und somit Strom einspart. Auch im Bereich Kühlsysteme achten wir auf Nachhaltigkeit. Der nächste Festival-Sommer kommt bestimmt!

0.34

K-WERT

haben die neuen Kühlwagen.

33%

DER TÜREN

werden geöffnet, anstelle von 50%.

10%

STROM

werden durch die Verwendung eines modernen Kühlgeräts eingespart.



«Sowohl bei Kühlwagen, Kühl-schränken und Durchlaufkühlern setzen wir auf qualitativ hochwertige Geräte mit guter Isolation und einer langen Lebensdauer.»

Hansjörg Streit

Technischer Leiter Event Services
Feldschlösschen



-15%

**WASSERVERBRAUCH
SEIT 2016**

In den letzten fünf Jahren ist der Wasserverbrauch um 15% gesunken.



**ZERO
WASSER-
VERSCHWENDUNG**

ZIEL 2022

Laufende Senkung des Wasserverbrauchs

ZIEL 2030

Verwendung von weniger als 2 Liter Wasser pro Liter gebranntes Bier

**EFFIZIENTE
WASSERNUTZUNG**

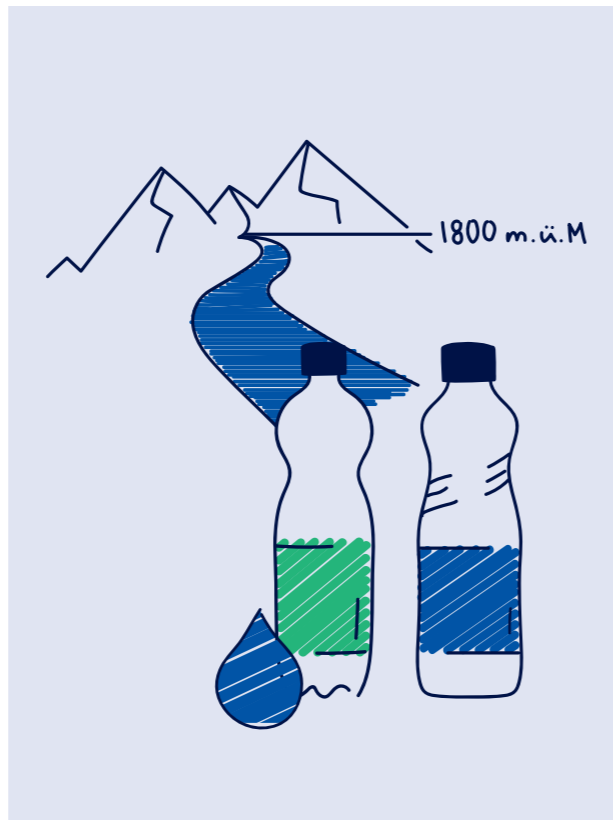
Wasser ist ein wertvoller Rohstoff und wird auch in der Schweiz zunehmend zum Thema. Wasserknappheit und Wasserqualität werden auch hierzulande diskutiert. Schon seit langem ist es Feldschlösschen ein Anliegen, das kostbare Gut, das eine Basis für hervorragende Biere ist, schonend zu behandeln und zu schützen.

Feldschlösschen nutzt in Rheinfelden, Sion und Rhäzüns fast ausschliesslich eigene, nachhaltig genutzte Quellen.

QUELLWASSER SION UND RHÄZÜNS

Feldschlösschen bezieht das Wasser für seine Brauerei in Sion aus dem Stadtnetz von Sion, das wesentlich von der Quelle La Fille gespeist wird. Die Quelle entspringt in einer Höhe von 1800 m.ü.M, oberhalb von Sion bei Arbaz, im Tal der Sionne.

An unserem Standort im bündnerischen Rhäzüns füllen wir die Mineralwässer Rhäzünser und Arkina aus eigenen Quellen ab und stellen diverse Erfrischungsgetränke her. Die Quellen entspringen am linken Ufer des Hinterrheins unweit des sogenannten Rhäzünsersteins am Fuss des Heizenbergs. Sie werden in einer Tiefe von 50 Metern gefasst.



GUTES WASSER – GUTES BIER DER KRISTALLKLARE SCHATZ AUS DER TIEFE

Das Brauwasser in Rheinfelden stammt aus eigenen Tiefenquellen im Magdenertal. Bereits in den 80er-Jahren hatte sich Feldschlösschen mit unternehmerischem Weitblick neue und unberührte Quellen erschlossen. Nach mehreren Bohrungen stiess man in 300 Meter Tiefe auf das kostbare Gut, das noch heute die Quelle für das feine Feldschlösschen Bier ist. Vier Quellen mit natürlichem, reinen Tiefengrundwasser wurden erschlossen. Eine über 700jährige Wanderung im Felsuntergrund lässt es seine ursprüngliche Reinheit und Frische bewahren. Die Quellenerschliessung beanspruchte mit dem Bau der Pumpwerke, dem Leitungsnetz sowie einem grossen Reservoir sieben Jahre bis zur Fertigstellung.

ZIEL KEINE WASSERVERSCHWENDUNG

Feldschlösschen setzt die neusten und führenden Technologien ein, um Wasser effizient zu nutzen. Wenn immer möglich optimieren wir unsere Prozesse so, dass sie nicht nur Wasser einsparen, sondern dabei weitere Ziele erreicht werden.

WASSER SPAREN AUS ABWÄRME HEIZENERGIE GEWINNEN

Die umfassende Optimierung des Wassermanagements ist Feldschlösschen ein wichtiges Anliegen. Dabei berücksichtigen wir verschiedene Aspekte wie z.B. die organische Belastung des Abwassers. Das Abwasser der Brauerei in Rheinfelden wird in einer Abwasservorbehandlungsanlage (AVRA) aufbereitet. In der AVRA wird es unter Ausschluss von Sauerstoff vergoren. So wird die organische Belastung des Abwassers minimiert und zudem Biogas gewonnen, das im Kesselhaus der Brauerei als thermische Energie verwertet wird.

Auch durch den Einsatz einer neuen Wärmepumpe im Tunnelpasteur im Jahr 2020 nutzen wir die Abwärme zum Beheizen des Prozesses und senken gleichzeitig den Kühlwasserverbrauch.

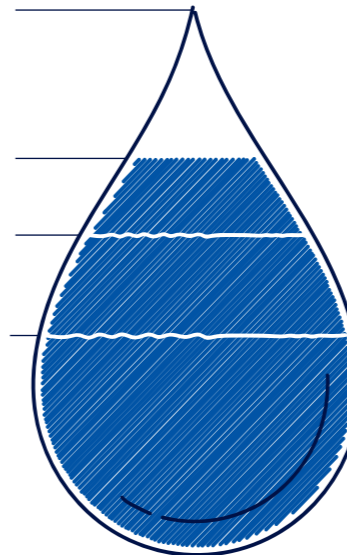
SPEZIFISCHER WASSERVERBRAUCH

2015
3.8 l/l

2020
3.5 l/l

ZIEL
2022
3.1 l/l

ZIEL
2030
< 2 l/l



3.5 l

WASSER

Im Jahr 2020 wurde für die Produktion von 1l Bier, Softdrink oder Mineralwasser 3.5l Wasser verbraucht.



-4.6 %

WASSERVERBRAUCH
TOTAL

Im Vergleich zum Vorjahr 2019 reduzierten wir den Wasserverbrauch um -4.6 %.

97 %

QUELLWASSER

97 % des genutzten Wassers beziehen wir aus eigenen Quellen.

NEUE WÄRMEPUMPE SPART WASSER UND WÄRME EIN

Im November 2020 hat Feldschlösschen im Abfüllgebäude in Rheinfelden eine innovative Wärmepumpe für die Beheizung und Kühlung des Tunnelpasteurs in Betrieb genommen. Im Tunnelpasteur wird der Produktionsprozess gewisser Produkte durch Erwärmung thermisch abgeschlossen. Die Produkte werden im Gebinde auf ca. 63°C erwärmt und dann abgekühlt. Anders als früher, wird nun die dem Kühlwasser entzogene Wärme nicht mehr via Kühlturm an die Atmosphäre abgegeben, sondern mit der prozessintegrierten Wärmepumpe auf ein Temperaturniveau von ca. 67°C gebracht und wieder zur Beheizung des Tunnelpasteurs genutzt. Ein perfekter Kreislauf!

-50 %

WÄRMEBEDARF
des Tunnelpasteurs
durch neue Wärmepumpe.

200 000 l

**EINSPARUNG
HEIZÖL**

-8 000 m³

WASSER
Weniger Wasserverbrauch jährlich.



«Mit dem Einsatz dieser innovativen Wärmepumpe erreichen wir zwei Ziele gleichzeitig: Wir senken den Wasserverbrauch bei der Kühlung und reduzieren durch die Nutzung von Abwärme unseren Erdgasverbrauch massiv.»

Lukas Martin
Techniker Energie und Umwelt
Feldschlösschen



84%

unserer direkt belieferten Kunden im Detailhandel und in der Gastronomie boten 2020 alkoholfreie Biere aus dem Feldschlösschen Sortiment an.



ZERO VERANTWORTUNGS- LOSSES TRINKEN

ZIEL 2022

100 % Verfügbarkeit von alkoholfreiem Bier

ZIEL 2030

Kontinuierliche Förderung des verantwortungsvollen Konsums alkoholischer Getränke.

VERANTWORTUNGS- VOLLER KONSUM UNSERER ALKOHOL- HALTIGEN GETRÄNKE

Als führende Brauerei setzen wir uns für den bewussten und genussvollen Konsum von alkohohaltigen Getränken ein. Wir möchten, dass die Konsumentinnen und Konsumenten unsere grosse Biervielfalt geniessen. Es ist uns jedoch ein Anliegen, dass sie das mit Verantwortung tun. Wir setzen uns daher für eine verantwortungsvolle Vermarktung unserer Produkte und einen moderaten Konsum ein.

UNSER ALKOHOLFREIES SORTIMENT

Feldschlösschen stellt ein vielfältiges und attraktives Getränkeangebot zur Verfügung. Dazu gehören eine grosse Anzahl an nicht alkoholischen Getränken.

UNSERE EIGENEN MINERALWÄSSER

Arkina, Rhäzünser

ERFRISCHUNGSGETRÄNKE AUS EIGENPRODUKTION

Rhäzünser Plus, Queen's, Schweppes

ALKOHOLREDUZIERTE ODER ALKOHOLFREIE BIERE

Eve, Bilz Panaché, Feldschlösschen Alkoholfrei, Cardinal 0,0 % u.a.m.

ERWEITERUNG SORTIMENT

Wir bauen unser Sortiment laufend aus mit alkoholreduzierten und alkoholfreien Bieren.



2018

Lancierung von Feldschlösschen Alkoholfrei Weizenfrisch (Detailhandel)



2020

Lancierung von Cardinal 0,0 % (Gastronomie)

UNSER ENGAGEMENT

Als verantwortungsvolles Unternehmen halten wir uns an hohe interne und externe Standards bei der Herstellung, dem Vertrieb und dem Marketing von alkoholfreien Bieren.

BREITE VERFÜGBARKEIT

von alkoholfreien Getränken in Gastronomie und Detailhandel.

MIND. **1**

ALKOHOLFREIES BIER

an Veranstaltungen und Verkaufspunkten.

DEKLARATION ALKOHOLGEHALT

Eine Deklaration des Alkoholgehalts eines alkoholfreien Bieres ist vom Gesetzgeber nicht vorgeschrieben. Feldschlösschen deklariert jedoch auf all seinen Produkten den Alkoholgehalt.





Mit unserem Programm «Friends for Friends» sensibilisieren wir Konsumentinnen und Konsumenten dafür, alkoholische Getränke mit Verantwortung zu geniessen. An Festivals und Grossveranstaltungen fordern wir sie auf charmante Weise auf, im Umgang mit Alkohol auf sich und ihre Freunde acht zu geben.

25

JAHRE

ist das Mindestalter für Models in unserer Werbung.

84%

unserer direkt belieferten Kunden im Detailhandel und in der Gastronomie boten 2020 alkoholfreie Biere aus dem Feldschlösschen Sortiment an.



AUSBAU ANGEBOT UND ERHÄLTlichkeit VON ALKOHOL- FREIEM BIER

Feldschlösschen bietet Kunden und Konsumentinnen seit jeher eine grosse Auswahl an Getränken an. Das Angebot an alkoholfreien oder alkoholreduzierten Bieren und Getränken bauen wir in den letzten Jahren gezielt aus. Denn immer mehr Menschen wollen sich gesund ernähren und pflegen einen aktiven Lebensstil. Alkoholfreies Bier passt dazu hervorragend. Im Herbst 2020 hat Feldschlösschen eine PR-Kampagne lanciert: Alkoholfreies Bier ist eine perfekte Getränkewahl in Situationen, in denen man ein natürlich erfrischendes Getränk sucht oder bewusst auf Alkohol verzichten möchte. Wir setzen uns dafür ein, dass alle unsere Kunden alkoholfreies Bier anbieten und alkoholfreie Getränke breit verfügbar sind.

+13 %

UMSATZ

mit alkoholfreiem Bier hat Feldschlösschen 2020 gegenüber 2019 erzielt.

+7 %

WACHSTUM

Jährlich wächst die Kategorie alkoholfreies Bier in den letzten Jahren im Schnitt um 7% im Schweizer Markt.



«Alkoholfreies Bier ist voll im Trend. Der geschmackvolle Durstlöcher wird zusehends zum Lifestyle-Getränk. Mit unseren verschiedenen alkoholfreien Bieren sorgen wir für Abwechslung und leisten einen Beitrag zu einem gesunden Lebensstil.»

Astrid Roland
Senior Brand Manager, Marketing
Feldschlösschen

«Wir haben schnell reagiert. Gleich zu Beginn der Corona-Pandemie haben wir die Bewilligungen eingeholt, um unseren konzentrierten Alkohol aus der Produktion für die Herstellung von Desinfektionsmittel weitergeben zu können. Es ist äusserst positiv, dass Feldschlösschen damit einen Beitrag zur Bekämpfung der Pandemie leisten konnte.»

Gaby Gerber

Leiterin Unternehmenskommunikation
und Public Affairs
Feldschlösschen



DESINFEKTIONS- MITTEL ZUR PANDE- MIEBEKÄMPFUNG DANK ALKOHOL- FREIEM BIER!

2020 wurde in der Schweiz mehr alkoholfreies Feldschlösschen Bier getrunken als je zuvor. Ein erfreulicher Nebeneffekt von alkoholfreiem Bier ist, dass bei der Herstellung durch die Entalkoholisierung des Biers reiner Alkohol entsteht. Normalerweise verwendet Feldschlösschen diesen Alkohol als erneuerbare Wärmeenergie. Aufgrund der Corona-Pandemie war reiner Alkohol im Frühjahr 2020 jedoch sehr knapp. Deshalb beschloss Feldschlösschen, den konzentrierten Alkohol für die Herstellung von Desinfektionsmittel abzugeben. Damit trug das Unternehmen massgebend dazu bei, dass der Engpass in der Schweiz behoben werden konnte. Auch dieses Beispiel zeigt: Alkoholfreies Bier von Feldschlösschen ist doppelt gut – für die Menschen und für die Umwelt.

330 000 l

**KONZENTRIERTEN
ALKOHOL**

hat Feldschlösschen 2020 an
diverse Desinfektionsmittel-
hersteller abgegeben.

UNTERSTÜTZUNGS- PAKET FÜR DIE GASTRONOMIE

Feldschlösschen versteht sich auch in der Krise als Partner seiner Gastronomiekunden. Nach einem fast zweimonatigen Lockdown im Frühling 2020 konnte das Gastrogewerbe im Mai seinen Betrieb wieder aufnehmen. Sogleich wurde ein umfassendes Paket mit Solidaritätsmassnahmen geschnürt. Die Gastro-service-Mitarbeitenden der Brauerei reinigten z.B. während drei Wochen kostenlos und im Akkord hunderte Offenbierausschankanlagen und stellten sicher, dass die Inbetriebnahme einwandfrei funktionierte. Solidarität zeigte Feldschlösschen auch während der zweiten Welle im Winter 2020: Alle 1200 Mitarbeitenden erhielten zu Weihnachten Gutscheine, die sie in der Gastronomie einlösen konnten. Weihnachtsessen, pandemie-gerecht.

450

KOSTENLOSE REINIGUNGSSERVICES

täglich während 3 Wochen zur Unterstützung der Gastronomie.

1200

GUTSCHEINE

für Konsumationen in der Gastronomie an Mitarbeitende für Weihnachtsessen.



«Mit unserem Unterstützungsangebot wollten wir unseren Gastronomiekunden tatkräftig zur Seite stehen, als die Betriebe nach dem Lockdown wieder öffnen durften. Die Reaktionen darauf waren extrem positiv.»

René Zwygart

Technischer Kundendienstleiter
Feldschlösschen

«Ich finde es super, dass wir bei Feldschlösschen durch die Zusammenarbeit mit der Stiftung MBF zur sozialen Nachhaltigkeit beitragen können. Man unterschätzt viel zu oft Menschen mit Behinderung und ihre Fähigkeiten. Dabei sollte man sich öfter ein Beispiel an ihnen und ihrer Einstellung nehmen.»

Carolina Fünfgeld

Koordinatorin V&M Besucherwesen
Feldschlösschen



SOZIALE VERANTWORTUNG 45 JAHRE ZUSAMMENARBEIT MIT DER STIFTUNG MBF

Seit 1976 arbeitet Feldschlösschen mit der Stiftung MBF zusammen, einem sozialen Unternehmen für Menschen mit Unterstützungsbedarf in Stein im Fricktal. In deren Werkstatt werden für Feldschlösschen u.a. Geschenkboxen und Jubiläumsgeschenke aus Holz gefertigt oder Promo-Kits konfektioniert. Einige Produkte werden im Fanshop in Rheinfelden verkauft, z.B. «Männerhandtaschen» aus Holz oder «Biermeter», die individuell mit Bier befüllt werden können. Diese sind bei Besuchern und Teilnehmerinnen von Brauereiführungen sehr beliebt. Verschiedene Abteilungen von Feldschlösschen schätzen die

innovativen und nachhaltigen Artikel der Stiftung MBF und die Flexibilität der Werkstatt. Denn die Zusammenarbeit mit der Stiftung ist unkompliziert. Man probiert Dinge einfach aus und jeder Mitarbeitende hat die Chance, im Entstehungsprozess eines Produkts mitzuwirken.

Besonders stolz sind wir darauf, dass seit über zehn Jahren ein bis zwei Mitarbeitende an geschützten Arbeitsplätzen der Stiftung MBF bei Feldschlösschen in Rheinfelden arbeiten. «Eine sinnvolle Tätigkeit auszuüben, ist für unsere Mitarbeitenden an den geschützten Arbeitsplätzen wichtig», ist Christoph Egloff, Leiter Betriebe und Mitglied der Geschäftsleitung der Stiftung, überzeugt. So sind denn einige von ihnen auch eingefleischte Feldschlösschen-Fans.



-18%

BETRIEBSUNFÄLLE



ZERO UNFALL- KULTUR

ZIEL 2022

Jährliche Reduktion der
Unfallrate

ZIEL 2030

Null Unfälle

VISION ZERO ACCIDENTS

Der Schutz und das Wohlbefinden unserer Mitarbeitenden haben für Feldschlösschen höchste Priorität. 2020 haben wir uns besonders für die Gesundheit eingesetzt. Mitarbeitende haben seit März wo möglich im Home-Office gearbeitet, in der Produktion wurden strikte Sicherheitsmassnahmen eingeführt und für Angestellte im Aussendienst oder in der Distribution klare Richtlinien erlassen.

Seit vielen Jahren führen wir Aktivitäten zur Unfallreduktion in Produktion und Logistik durch. Wir organisieren regelmässig Schulungen im Umgang mit Gefahren, der richtigen Handhabung von Arbeitsinstrumenten und von Schutzausrüstungen. Auch technische Verbesserungen werden wo nötig vorgenommen, um Risiken möglichst auszuschliessen.

BEWUSSTSEIN FÜR SICHERHEIT UND GESUNDHEIT SCHAFFEN

Um unserem Ziel, null Unfälle im Arbeitsumfeld zu erreichen, haben wir einen Dreipunkteplan aufgestellt. Dazu gehört es, dass wir Risiken systematisch identifizieren, analysieren und minimieren. Dies geht nur, wenn wir klare Richtlinien haben, an die sich alle halten, wenn die Sicherheitsanforderungen gut kommuniziert und von den Vorgesetzten vorbildlich gelebt werden.



FRIENDLY WORKSPACE AUSZEICHNUNG

Ausgezeichnet durch das Label Friendly Workspace der Gesundheitsförderung Schweiz, setzen wir uns dafür ein, dass unsere Mitarbeitenden gute Arbeitsbedingungen geniessen. Gesunde und engagierte Mitarbeitende sind die Voraussetzung für Erfolg. Unser betriebliches Gesundheitsmanagement bietet z.B. Fitnesskurse für Mitarbeitende an.



«ZÄME STARK» PROGRAMM

2020 haben zahlreiche Mitarbeitenden in anderen Abteilungen ausgeholfen, wenn sie in ihrem Bereich nicht genügend ausgelastet waren. So haben wir uns gegenseitig unterstützt – und dabei auch sehr viel voneinander gelernt.

ENGAGEMENT FÜR AUS- UND WEITERBILDUNG

Wissen und praktische Erfahrung weiterzugeben, hat bei Feldschlösschen eine hohe Priorität. Der innerbetrieblichen Weiterbildung messen wir einen hohen Stellenwert bei. Durch interne Schulungen und teamübergreifendes Arbeiten stellen wir den Wissenstransfer sicher. Zudem kommen diverse Online-Tools zum Einsatz.

Durch die Pandemie wurde von den Mitarbeitenden noch mehr Flexibilität als sonst gefordert. Dies gab vielen die Gelegenheit, vorübergehend ausserhalb ihrer angestammten Bereiche zu arbeiten. Auch das ist Weiterbildung. Wir bieten unseren Mitarbeitenden auch die Möglichkeit, Kurse und Seminare zu besuchen, die für eine gesunde Work-Life-Balance wichtig sind.



WIR SORGEN FÜR DRINGEND BENÖTIGTEN NACHWUCHS



20

LERNENDE

3

WMS-PRAKTIKANTEN

Feldschlösschen bildet an verschiedenen Standorten in der Schweiz Berufslernende in verschiedenen Berufen aus, u.a. Kaufmann/-frau, Lebensmitteltechnologe/-in EFZ, Logistiker/-in EFZ, Elektroinstallateur/-in, Mediamatiker/-in EFZ. Rund 20 Lernende und drei Praktikanten der Wirtschaftsmittelschule (WMS) waren 2020 bei Feldschlösschen beschäftigt. Wir sorgen auch für den dringend benötigten Nachwuchs bei den Bierbauern: Zusammen mit dem Schweizer Brauerei-Verband haben wir 2020 in Rheinfelden eine Lernwerkstatt für die Lernenden Lebensmitteltechnologe EFZ, Schwerpunkt Bier, eingerichtet.

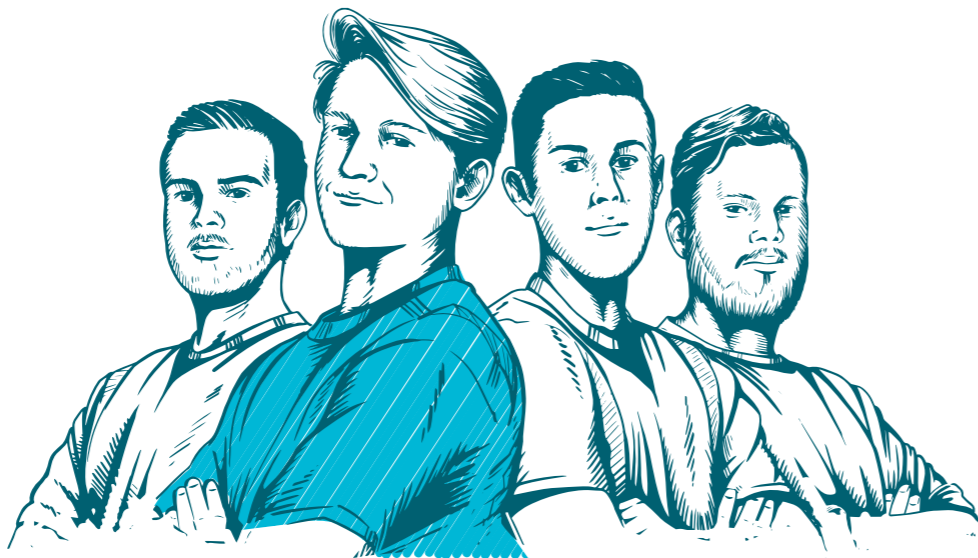
Ebenfalls stark engagiert sich unser Unternehmen bei der Ausbildung zum/zur Schweizer Biersommelier/Biersommelière, eine Ausbildung, die in Kooperation zwischen dem Verband GastroSuisse und dem Schweizer Brauerei-Verband angeboten wird.

FACTS & FIGURES

-18%

BETRIEBSUNFÄLLE

18% weniger Betriebsunfälle gegenüber 2019.



580

PERSONEN

aus Produktion und Logistik haben 2020 an Sicherheitstagen teilgenommen.



ANGEBOT FÜR EINE GESUNDE ERNÄHRUNG

Wir tragen mit Informationen und konkreten Angeboten zu einer gesunden Ernährung unserer Mitarbeitenden bei: Früchtekörbe an verschiedenen

Standorten für Mitarbeitende. Kühlschränke in Rheinfelden mit frischen, gesunden Snacks.



SAFETY AMBASSADORS MACHEN DIE DISTRIBUTION NOCH SICHERER

Seit Anfang 2020 sind vier erfahrene und speziell geschulte Mitarbeitende in der ganzen Schweiz als Feldschlösschen Safety Ambassadors im Einsatz. Sie begleiten Chauffeure auf deren Liefertouren für Kunden oder Events. Die Aufgabe der Sicherheits-Ambassadors ist es, Verbesserungspotenzial zu eruieren, heikle Situationen zu entschärfen und das generelle Sicherheitsbewusstsein und -verhalten zu verbessern. Das beginnt bei der persönlichen Schutzausrüstung, führt vom Beladen der Fahrzeuge über die Belieferungen bei den Kunden bis hin zum allgemeinen Fahrverhalten. Ziel ist es, das Risiko für Arbeits- und Verkehrsunfällen stetig zu senken. Die Arbeit der Ambassadors ist mittlerweile fester Bestandteil der Arbeitskultur bei Feldschlösschen.

3 Tage

PRO WOCHE

sind die Feldschlösschen Sicherheits-Ambassadors durchschnittlich auf Tour.

4

SICHERHEITS- AMBASSADOREN

sind bei Feldschlösschen in der Distribution im Einsatz.

-12

BETRIEBSUNFÄLLE

in der Distribution als im Vorjahr.



«Sicherheits Ambassadors für die Logistik und die Event-Services zu schaffen, war etwas komplett Neues. Niemand hatte Erfahrung damit. Heute sind diese im Tagesgeschäft fest verankert und sehr geschätzt. Es freut mich sehr, dass uns das gelungen ist. Die Ambassadors leisten mit ihrer Unterstützung einen wichtigen Beitrag zum internen Programm <zäme stark>.»

Thomas Niklaus
Leiter Distribution Westschweiz &
Safety Ambassador
Feldschlösschen

«Ich fand es toll, die Verantwortung für ein solch grosses Projekt wie das «Lernendenbier» tragen zu dürfen. Die Teamarbeit war positiv. Und dass wir ein Bier entwickeln durften, das im Namen von Feldschlösschen verkauft wird.»

Michael Essig

Lernender Lebensmitteltechnologe
Schwerpunkt Bier
Feldschlösschen



LERNENDE BRAUEN IHR EIGENES BIER – UND INVESTIEREN DAMIT IN DEN BRAUERNACHWUCHS

Feldschlösschen bildet in Rheinfelden jedes Jahr junge Brauerinnen und Brauer aus. Vier Lernende Lebensmitteltechnologe, Schwerpunkt Bier, durften auch 2020 von A-Z ihr eigenes Bier kreieren. Das sogenannte «Lernendenbier», wie es intern heisst, wurde im Frühling als «Feldschlösschen Golden Ale» in ausgewählten Coop Supermärkten verkauft. Von dieser spannenden Erfahrung profitierten nicht nur die Lernenden selbst: Der Kaufpreis jeder Packung wurde in den Ausbildungsfonds des Schweizer Brauerei-Verbands gespendet. Mit dem Erlös und

der Unterstützung von Feldschlösschen wurde in Rheinfelden eine Lernwerkstatt eingerichtet. Jährlich werden hier nun Lernende von Brauereien aus der ganzen Schweiz während einer praxisorientierten Lernwoche zusammenkommen. Mit der Lernwerkstatt wird die Ausbildung zum Bierbrauer noch attraktiver, sodass sich in Zukunft hoffentlich mehr junge Menschen dafür entscheiden, den abwechslungsreichen Beruf zu erlernen.

11

**LERNENDE AUS DER
GANZEN SCHWEIZ**

absolvierten 2020 den ersten Kurs in der Lernwerkstatt für angehende Brauer in Rheinfelden.

75 000

FRANKEN

aus dem Verkaufserlös von «Feldschlösschen Golden Ale» haben die Brauerlernenden 2020 dem Schweizer Brauerei-Verband für den Ausbildungsfonds überreicht.

KENNZAHLEN 2020

HINTERGRUNDINFORMATION ZU DEN KENNZAHLEN 2020

Das Jahr 2020 war in vielerlei Hinsicht ein aussergewöhnliches Jahr für Feldschlösschen. Wir beliefern in einem normalen Jahr rund 25 000 Kunden in Gastronomie, Detail- und Getränkehandel in der ganzen Schweiz mit Bier und Getränken sowie rund 7 000 kleinere und grössere Events. 2020 waren Restaurants, Hotels, Clubs und Bars in vielen Teilen der Schweiz über mehrere Wochen geschlossen oder nur mit strengen Auflagen in Betrieb. Festivals, Konzerte, Sportevents – viele wurden ersatzlos gestrichen. Der Absatz im Detailhandel konnte all diese Ausfälle bei weitem nicht wettmachen. Neben den wirt-

schaftlichen Auswirkungen hat diese Tatsache auch Auswirkungen auf die Kennzahlen im Nachhaltigkeitsbericht.

ZWEI BEISPIELE

DECKUNGSGRAD BRENNSTOFF AUS ERNEUERBAREN ENERGIEN:

2020 wurden über 330 000 l konzentrierter Alkohol zu Desinfektionsmittel verarbeitet, um den Kampf gegen die Pandemie zu unterstützen. Ohne diese Massnahme hätte der Anteil bereits 2020 bei 73 % gelegen, nahe am gesetzten Ziel von 75 % bis 2022.

VERPACKUNGSMATERIAL & RECYCLING

2020 haben wir deutlich weniger Fassbier verkauft, dafür mehr Dosen, weil der Absatz in der Gastronomie gesunken und im Detailhandel gestiegen ist. Der Mix der Gebinde hat Einfluss auf den Verbrauch von Verpackungsmaterial (Glas, Karton, Plastik), die Logistikeffizienz und die Rücknahme von rezyklierbaren Gebinden. Obwohl weniger Kunden mit weniger Bier und Getränken beliefert werden konnten, fanden Distributionsfahrten statt. D.h. bei vielen Zahlen muss berücksichtigt werden, dass 2020 kein «normales» Jahr war.

ABFÄLLE

Recyclinganteil total
2020: 80.1%
2019: 79.2%
Differenz zum Vorjahr +1.1%

Recyclingmenge Glas
2020: 932t
2019: 942t
Differenz zum Vorjahr -1.1%

Recyclingmenge PET
2020: 324t
2019: 387t
Differenz zum Vorjahr -16.4%

VERANTWORTUNGSVOLLER KONSUM

2020 boten 84% unserer direkt belieferten Kunden alkoholfreie Biere aus dem Feldschlösschen-Sortiment an.

ENERGIE UND CO₂

CO₂-Ausstoss aus Brennstoffverbrauch der Produktion und Logistik
2020: 3156t CO₂
2019: 3229t CO₂
Differenz zum Vorjahr -2.3%
Reduktion in den letzten 5 Jahren -21.9%

CO₂-Ausstoss aus Treibstoff
2020: 3370t CO₂
2019: 3978t CO₂
Differenz zum Vorjahr -15.3%
Reduktion in den letzten 5 Jahren -23.8%

CO₂-Ausstoss total
2020: 6526t CO₂
2019: 7207t CO₂
Differenz zum Vorjahr -9.4%
Reduktion in den letzten 5 Jahren -22.9%

Deckungsgrad Brennstoff aus erneuerbaren Energien (Brauerei Feldschlösschen)
2020: 65.5%
2019: 66.1%
Differenz zum Vorjahr -1.0%

Biogasverbrauch
2020: 1239 000 m³
2019: 1250 000 m³
Differenz zum Vorjahr -0.9%

Verwertungsmenge konzentrierter Alkohol aus Entalkoholisierung
2020: 1491 000 l
2019: 1328 000 l
Differenz zum Vorjahr +12.3%

Feldschlösschen Getränke AG

Corporate Communications
Theophil-Roniger-Strasse
4310 Rheinfelden

+41 (0) 848 125 000
uko@fgg.ch
feldschloesschen.swiss

Februar 2021
Berichtsperiode 2020



gedruckt in der
schweiz